

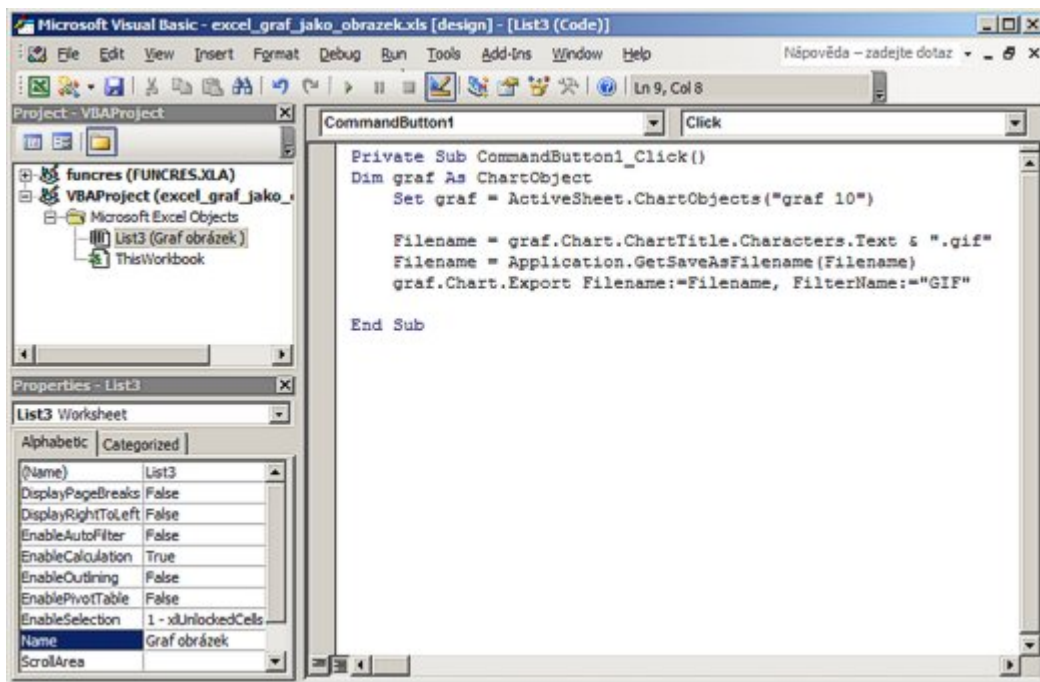
## Jak uložit graf jako obrázek



Při zpracování různých analýz, hlášení nebo reportů někdy potřebuji graf z MS Excelu exportovat do obrázku. Pro tyto účely jsem vytvořil jednoduché makro, které exportuje graf do obrázku GIF.

Do listu s grafem vložte tlačítko přes nabídku **Visual Basic / Ovládací prvky**. Na vložené tlačítko 2x klikněte. Zobrazí se vám **Editor jazyka Visual Basic**. Vložte níže uvedený kód. Po vložení kódu ukončete režim návrhu a zavřete editor.

```
Private Sub CommandButton1_Click() Dim graf As ChartObject Set graf = ActiveSheet.ChartObjects("graf 10") Filename = graf.Chart.ChartTitle.Characters.Text & ".gif" Filename = Application.GetSaveAsFilename(Filename) graf.Chart.Export Filename:=Filename, FilterName:="GIF" End Sub
```



Makro je připraveno k použití. Klikněte na tlačítko a zobrazí se okno **Uložit jako ...**. Jako název souboru jsem použil název grafu.

The screenshot shows a Microsoft Excel spreadsheet with a table of sales data and a bar chart. The table has two columns: 'Jméno' and 'Tržba'. The bar chart is titled 'Tržba střediska' and shows the sales data as bars. An 'Uložit jako' dialog box is open, showing the file name 'Tržba střediska.gif' and the file type 'Všechny soubory (\*.\*)'.

| Jméno       | Tržba      |
|-------------|------------|
| Radek R.    | 123 777 Kč |
| David P.    | 121 899 Kč |
| Alena S.    | 182 341 Kč |
| Miroslav K. | 175 000 Kč |
| Alžběta T.  | 167 232 Kč |

Soubor s uvedeným příkladem: [Nejste přihlášen\(a\)](#).

Autor: [admin](#) • Vydáno: 23.11.2008 15:58 • Přčteno: 19716x