


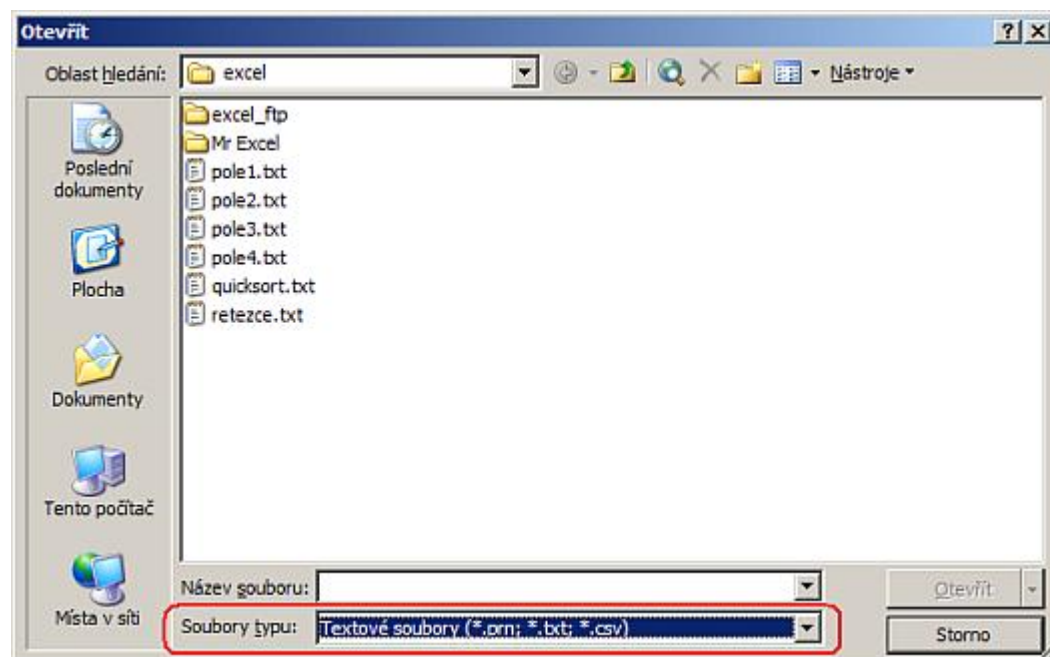
Import textového souboru

 Do Excelu lze velmi snadno a rychle importovat textové soubory (TXT, CSV), ve kterých jsou data oddělena např. středníkem, mezerou, tabulátorem, čárkou nebo jiným znakem. Klasickým příkladem takového souboru mohou být exporty z databází nebo obchodních systémů.

Pokud takový textový soubor potřebujete dále zpracovávat v Excelu, pak funkce Import textového souboru je neocenitelným pomocníkem.

Postup importu textového souboru

- Stiskněte v menu **Soubor** a pak **Otevřít....**
- Zobrazí se formulář pro otevření souboru.
- V **Soubory typu** vyberte **Textové soubory**.
- Vyberte textový soubor, který chcete importovat a stiskněte **OK**.



Krok 1/3

- Vyberte Typ zdrojových dat.
- Zvolte do jakého řádku chcete importovat. Standardně je nastaveno na 1.
- Vyberte kódování souboru. Import se pokusí rozpoznat.
- Přejděte na následující krok tlačítkem **Další**.

Průvodce importem textu (1/3)

Průvodce převodem textu zjistil, že data jsou oddělena.
Vyberte typ, který datům odpovídá nejlépe, a potom klepněte na tlačítko Další.

Typ zdrojových dat

Vyberte typ souboru, který datům nejlépe odpovídá:

Oddělovač - Pole jsou oddělena speciálními znaky (čárka, tabulátor).
 Pevná šířka - Pole jsou zarovnána do sloupců a jsou oddělena mezerami.

Začátek importu na řádku: Typ souboru:

Náhled souboru D:\DOKUMENTY\jnv_mlb.txt.

1	Č. položky	Čárový kód	Rodina	Segment	Značka	Název pol.	Prodejní
2	102172	3599970003724	100	1000400	ELEC	EWT 1015	0,00
3	115341	8007842352733	100	1000900	INDE	WIE 107	6 980,00
4	150927	8003437923982	103	1030200	WHIR	ADP 6948	12 999,00
5	127332	3660507307179	104	1040300	PROL	PF 85GWA	0,00

Storno < Zpět **Další >** Dokončit

Krok 2/3

- Ve skupinovém rámečku **Oddělovače** zaškrtněte **Oddělovač**.
- Pokud data obsahují mezi jednotlivými poli více znaků oddělovače nebo více vlastních oddělovačů, zaškrtněte políčko **Posloupnost oddělovačů jako jeden**.
- V rozevíracím seznamu **Textový kvalifikátor** vyberte symbol, který určí, že data zahrnutá mezi těmito symboly budou považována za text.
- Ve skupinovém rámečku **Náhled dat** je zobrazeno, jak bude text na listu vypadat po oddělení do sloupců.
- Přejděte na následující krok tlačítkem **Další**.

Průvodce importem textu (2/3)

Zde můžete nastavit oddělovače dat. Náhled textu s aktuálním nastavením oddělovačů je uveden níže.

Oddělovače

Tabulátor Středník Čárka
 Mezera Jiné:

Posloupnost oddělovačů jako jeden

Textový kvalifikátor:

Náhled dat

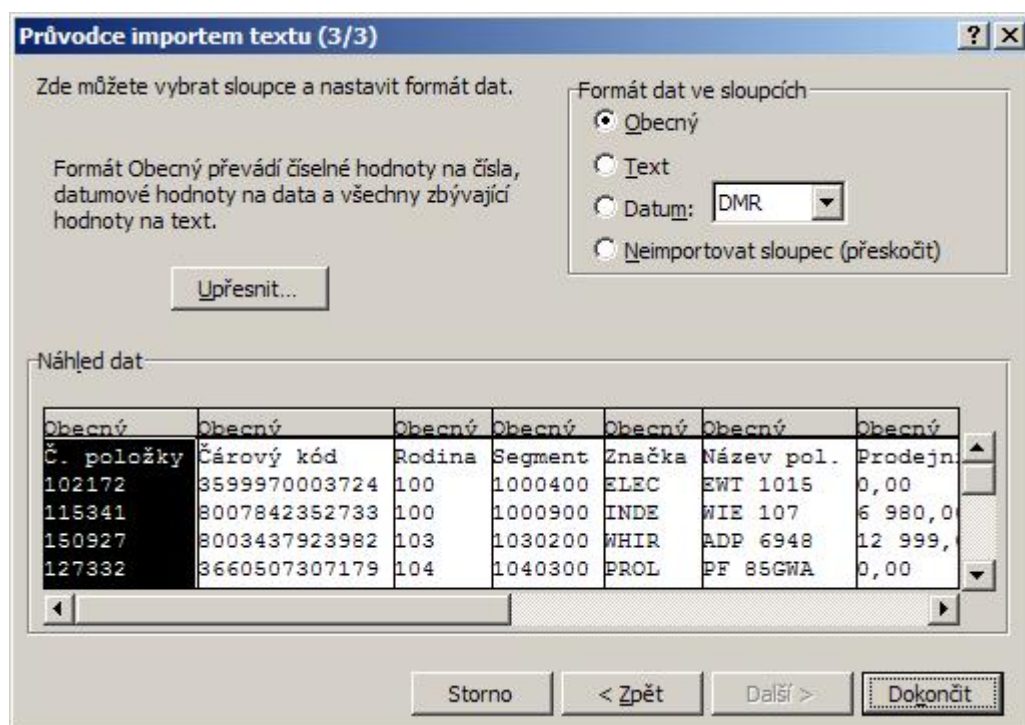
Č. položky	Čárový kód	Rodina	Segment	Značka	Název pol.	Prodejní
102172	3599970003724	100	1000400	ELEC	EWT 1015	0,00
115341	8007842352733	100	1000900	INDE	WIE 107	6 980,0
150927	8003437923982	103	1030200	WHIR	ADP 6948	12 999,
127332	3660507307179	104	1040300	PROL	PF 85GWA	0,00

Storno < Zpět **Další >** Dokončit

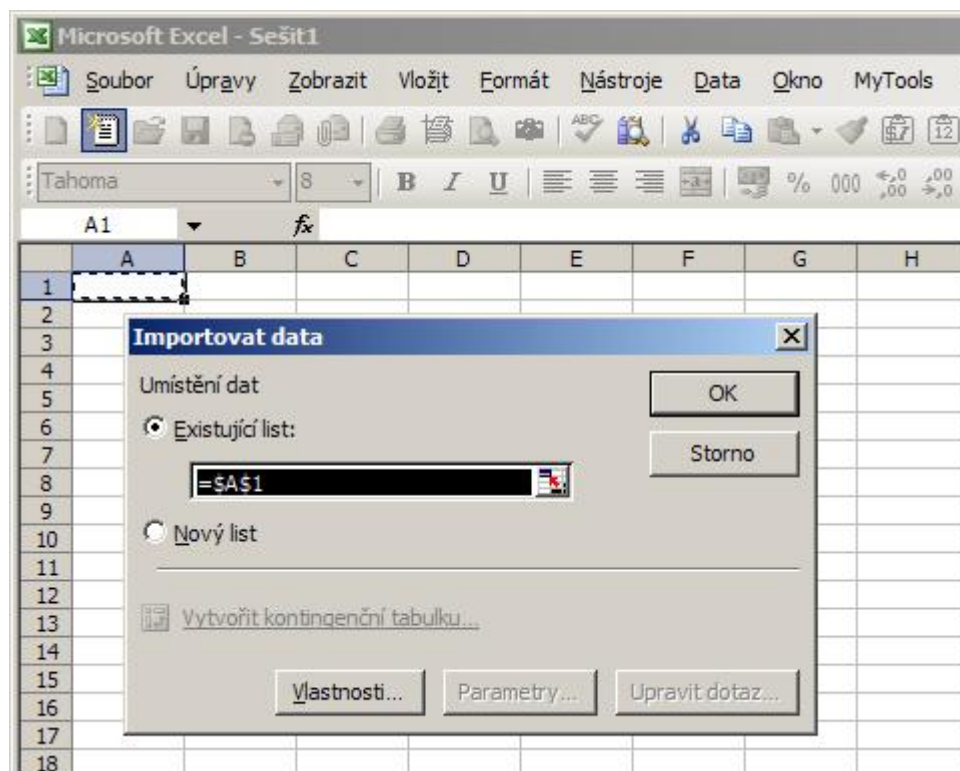
Krok 3/3

- Po klepnutí na tlačítko **Upřesnit** můžete zadat typ oddělovačů desetinných míst a tisíců, které mají být v textovém souboru použity.
- Ve skupinovém rámečku **Náhled dat** vyberte sloupec. Ve skupinovém rámečku **Formát dat** ve sloupcích potom vyberte formát dat, který chcete pro vybraný sloupec převedeného textu použít.

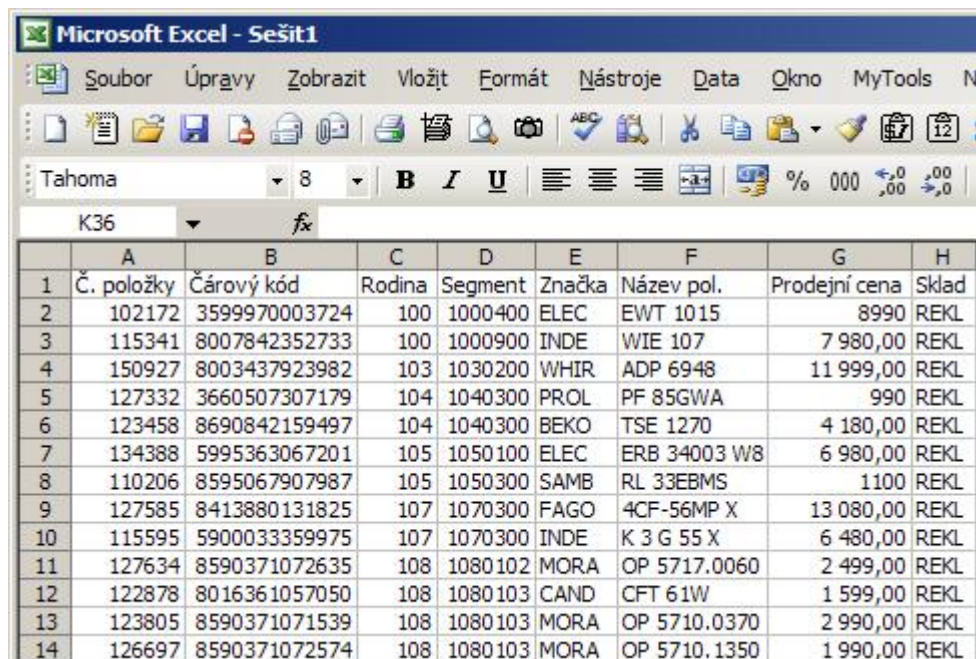
- Chcete-li při importu textového souboru vyloučit určitý sloupec dat, vyberte tento sloupec ve skupinovém rámečku **Náhled dat** a klepněte na přepínač **Neimportovat sloupec (přeskočit)**.
- Dokončete průvodce tlačítkem **Dokončit**.



Vyberte list a buňku, na které bude zahájen import.



Ukázka výsledného importu.



The screenshot shows the Microsoft Excel interface with a table of product data. The table has 14 rows and 9 columns. The columns are labeled: Č. položky, Čárový kód, Rodina, Segment, Značka, Název pol., Prodejní cena, and Sklad. The data is as follows:

	A	B	C	D	E	F	G	H
1	Č. položky	Čárový kód	Rodina	Segment	Značka	Název pol.	Prodejní cena	Sklad
2	102172	3599970003724	100	1000400	ELEC	EWT 10 15	8990	REKL
3	115341	8007842352733	100	1000900	INDE	WIE 107	7 980,00	REKL
4	150927	8003437923982	103	1030200	WHIR	ADP 6948	11 999,00	REKL
5	127332	3660507307179	104	1040300	PROL	PF 85GWA	990	REKL
6	123458	8690842159497	104	1040300	BEKO	TSE 1270	4 180,00	REKL
7	134388	5995363067201	105	1050100	ELEC	ERB 34003 W8	6 980,00	REKL
8	110206	8595067907987	105	1050300	SAMB	RL 33EBMS	1100	REKL
9	127585	8413880131825	107	1070300	FAGO	4CF-56MP X	13 080,00	REKL
10	115595	5900033359975	107	1070300	INDE	K 3 G 55 X	6 480,00	REKL
11	127634	8590371072635	108	1080102	MORA	OP 5717.0060	2 499,00	REKL
12	122878	8016361057050	108	1080103	CAND	CFT 61W	1 599,00	REKL
13	123805	8590371071539	108	1080103	MORA	OP 5710.0370	2 990,00	REKL
14	126697	8590371072574	108	1080103	MORA	OP 5710.1350	1 990,00	REKL

Importovat text bez Průvodce importem textu můžete následujícím způsobem:

1. V nabídce **soubor** klepněte na tlačítko **Otevřít**.
2. Vyhledejte a vyberte soubor, který chcete ze seznamu.
3. Podržte klávesu **SHIFT** a klepněte na tlačítko **Otevřít**.

Tento postup je zvláště užitečný např. při importu textového souboru (TXT), kde je text oddělen tabulátory.

Autor: [admin](#) • Vydáno: 18.4.2009 22:00 • Přečteno: 17146x