
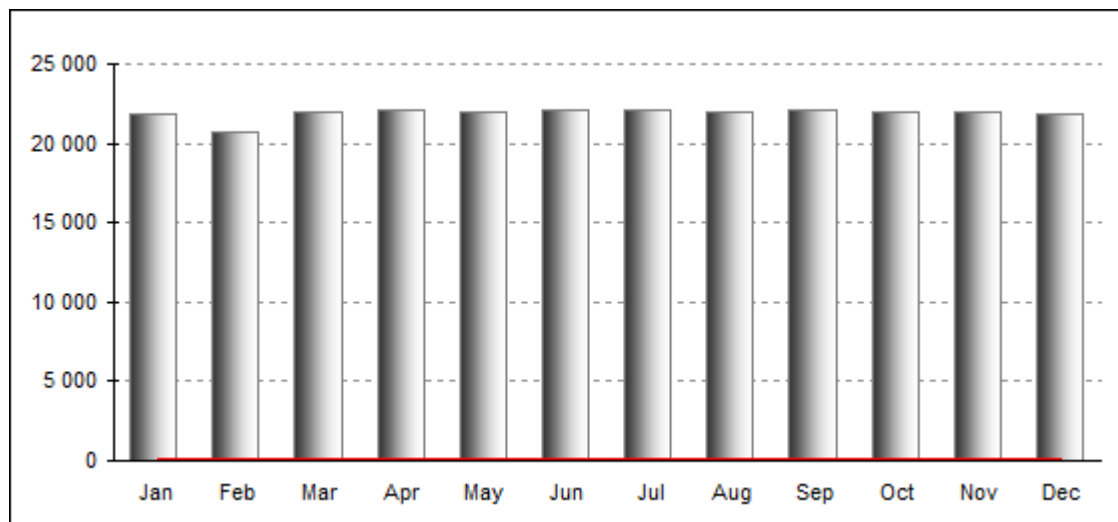


## Graf - 2 osy Y

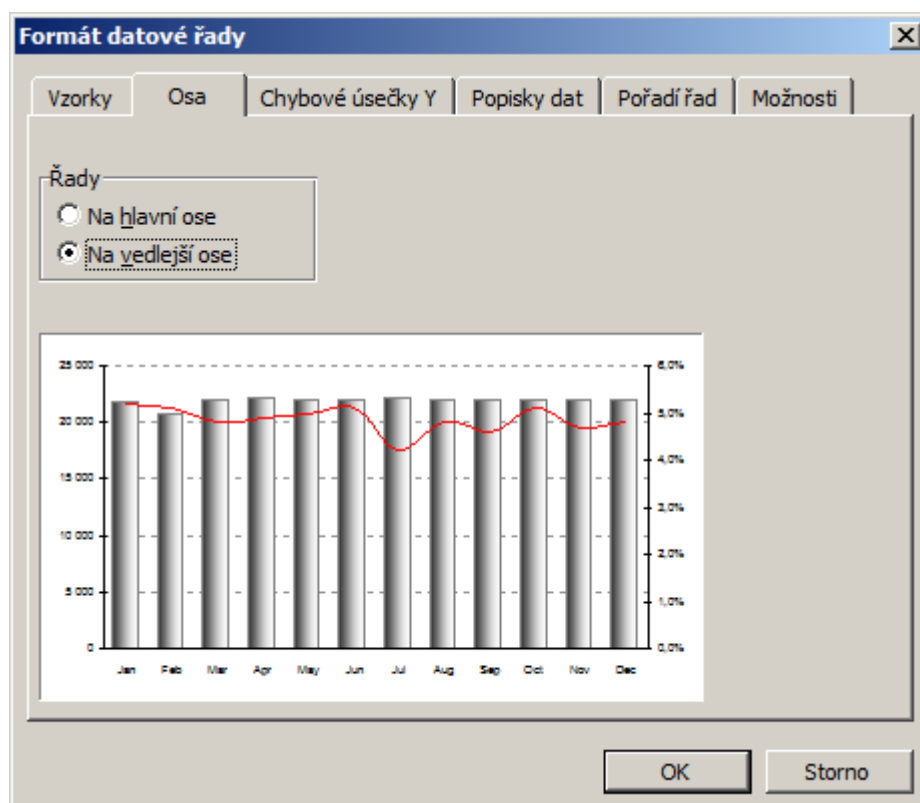
 V kombinovaném grafu, ve kterém jsou zdrojová data např. v tisících a současně v procentech, dojde k nežádoucímu efektu, kde datová řada s procenty, je v grafu nečitelná (datová řada leží na ose X).



Řešením takového nežádoucího stavu je datovou řadu s procenty přesunout na druhou osu Y. Existuje několik způsobů, jak vytvořit kombinovaný graf se 2 osami Y.

### Přesunout datovou řadu s procenty na druhou osu Y.

1. V grafu vyberte datovou řadu, kterou chcete přesunout na vedlejší osu Y.
2. Stiskněte pravé tlačítko myši, zvolte **Formát datové řady** a vyberte záložku **Osa**.
3. Zvolte volbu **Na vedlejší ose** a potvrďte **OK**.

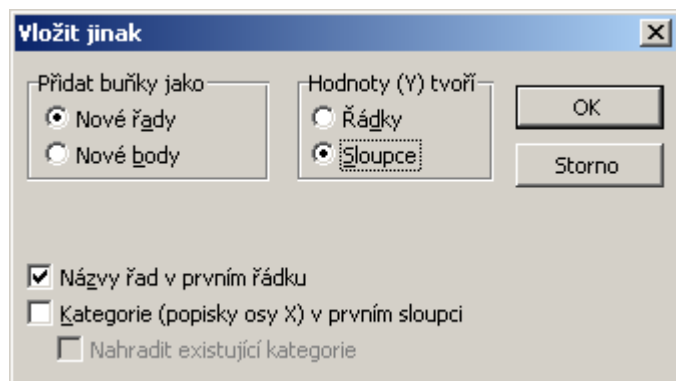


### Přidat další data do grafu na druhou osu Y.

1. Vyberte oblast buněk v tabulce (včetně názvu sloupce), které představují novou řadu v grafu.
2. Stiskněte klávesy **Ctrl-C**.
3. Aktivujte graf (Oblast grafu - pozadí) a stiskněte **Ctrl-V** (menu - Vložit jinak).
4. V grafu klikněte pravým tlačítkem na novou řadu, klikněte na **Formát datové řady** a vyberte záložku **Osa**.

5. Zvolte **Na vedlejší ose** a potvrďte **OK**.

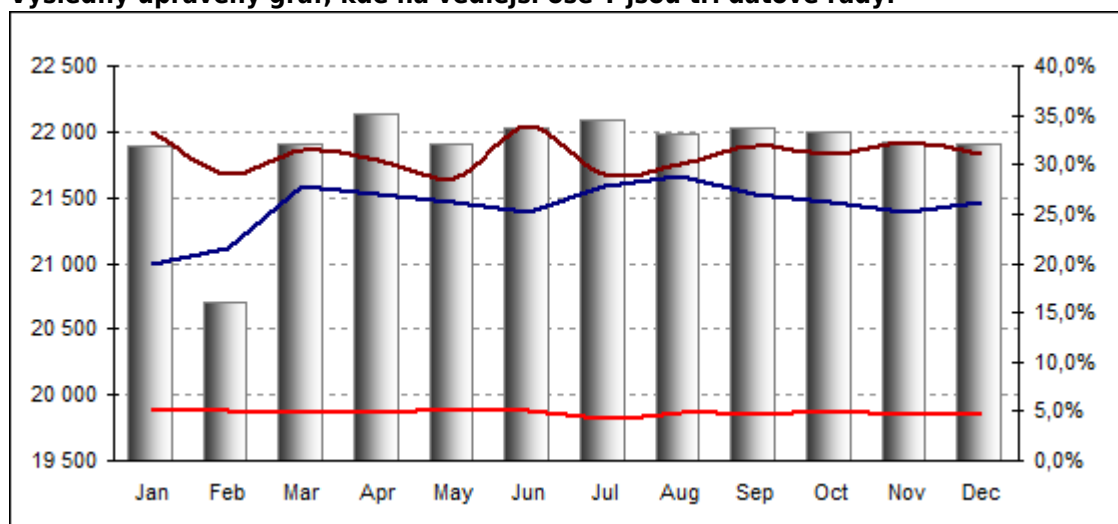
6. V grafu klikněte pravým tlačítkem na novou řadu, klikněte na **Typ grafu** a vyberte **Spojnicový**.



**Pokud chcete do grafu vložit více řad na vedlejší osu Y, opakujte tento postup:**

1. Vyberte oblast buněk v tabulce (včetně názvu sloupce), které představují novou řadu v grafu.
2. Stiskněte klávesy **Ctrl-C**.
3. Aktivujte graf (Oblast grafu - pozadí) a stiskněte **Ctrl-V** (menu - Vložit jinak).

**Výsledný upravený graf, kde na vedlejší ose Y jsou tři datové řady.**



Autor: [admin](#) • Vydáno: 6.3.2012 19:00 • Přečteno: 27043x