

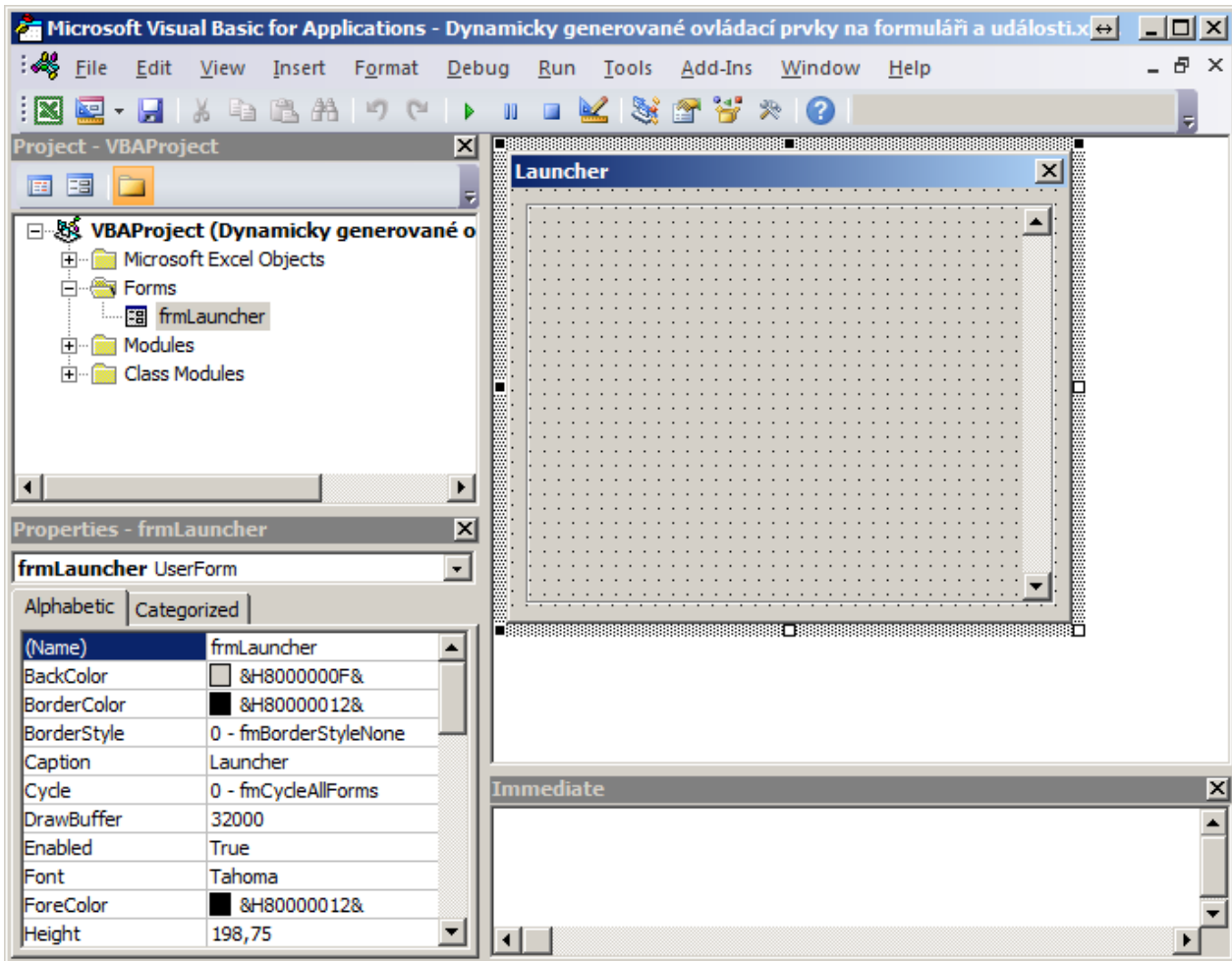
Jak dynamicky přidávat ovládací prvky na formulář pomocí VBA a přiřazení událostí



Dynamické generování ovládacích prvků na formuláři je velmi užitečné, pokud nevíte, kolik takových prvků bude. Zpravidla se vždy jedná o velké množství prvků z definovaného seznamu.

Pro tento příklad použiji pojmenovaný seznam "userlist", který je uveden na listě (seznam měsíců v roce) ve vzorovém souboru. V našem generovaném formuláři budeme generovat ovládací prvky Label, TextBox a CommandButton a to n-krát dle seznamu.

V editoru VBA (Alt+F11) vytvořte formulář frmLauncher, do kterého vložíte Frame. Rámu nastavte vlastnost ScrollBars na 2 - frmScrollBarsVertical, který zajistí, že vložené prvky nebudou mimo formulář.



Hlavní a jediný kód na formuláři bude při načítání formuláře UserForm_Initialize. Ten zajistí vygenerování všech ovládacích prvků.

Příklad kódu pro generování Labelu

```
Dim cLbl As MSForms.Label Set cLbl = Me.Frame1.Controls.Add("Forms.Label.1") With
cLbl .Name = "Label" & id .Caption = Bunka .Width = 60 .Height = 18 .Left = 15 .top =
TopPos .Tag = id End With
```

Kódu pro zachycení události, který ukončuje generování Labelu

```
'Nastavení vytvořeného labelu jako Label ve třídě. Set cEvent.Label = cLbl 'Přidání
třídy do Collection, takže není ztracena. collControls.Add cEvent
```

Kód pro ostatní prvky je shodný. Liší se jen pojmenováním proměnných a nastavení vlastností prvků. Zde je potřeba si dát pozor na nastavení vlastnosti prvku .Top. Tuto vlastnost je potřeba měnit proměnnou, aby se prvky generovaly rovnoměrně pod sebou. Nakonec je potřeba kód na formuláři zabalit do cyklu For Each Bunka In

```
Range("userlist").
```

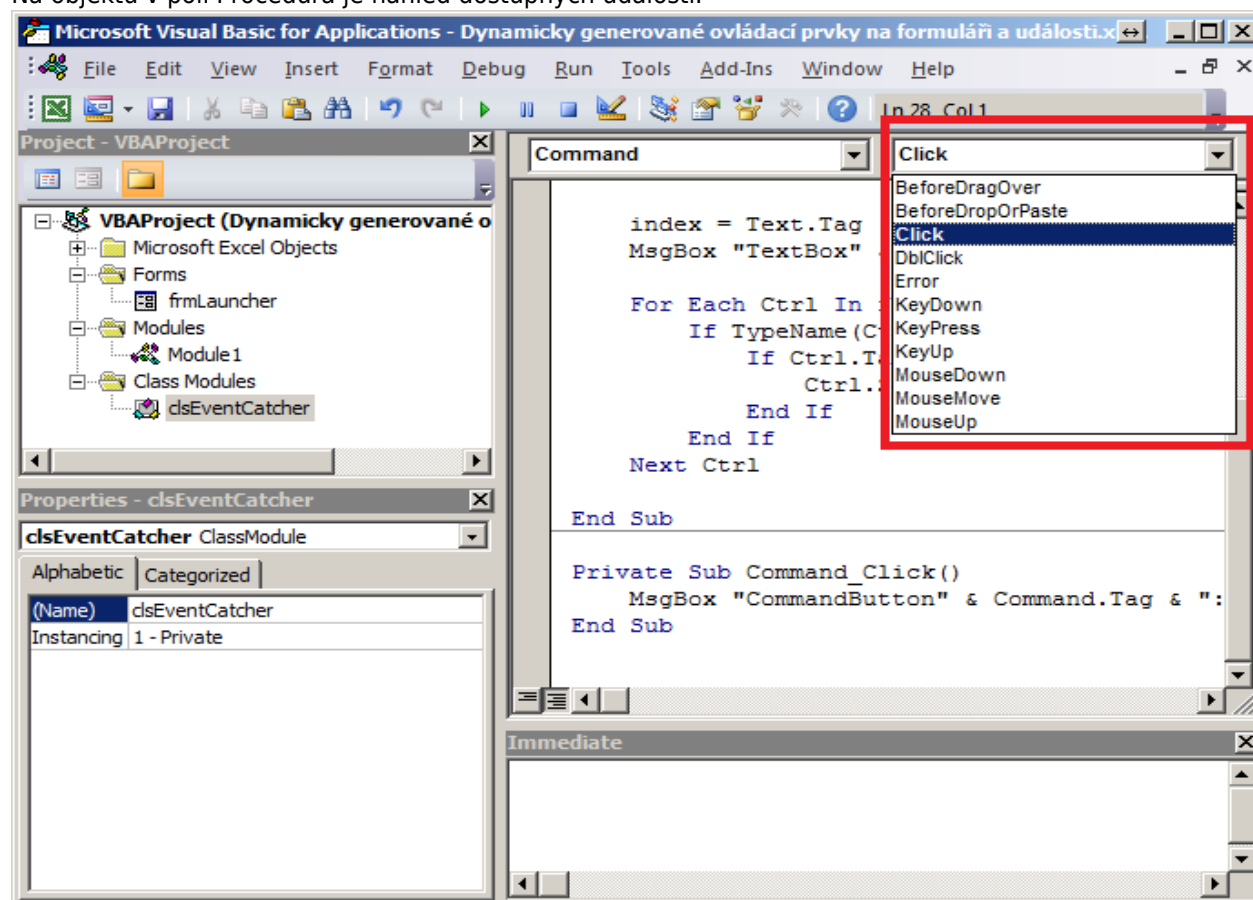
Kód na formuláři

```
Private Sub UserForm_Initialize() ' Dim Bunka As Range Dim TopPos As Integer Dim id
As Integer Dim cLbl As MSForms.Label Dim cTexb As MSForms.TextBox Dim cCmd As
MSForms.CommandButton Dim cEvent As clsEventCatcher Set collControls = New Collection
TopPos = 4 id = 1 For Each Bunka In Range("userlist") 'Vytvoření nové instance
událostní třídy clsEventCatcher. Set cEvent = New clsEventCatcher 'Label Set cLbl =
Me.Frame1.Controls.Add("Forms.Label.1") With cLbl .Name = "Label" & id .Caption =
Bunka .Width = 60 .Height = 18 .Left = 15 .top = TopPos .Tag = id 'Nastavení
vytvořeného labelu jako Label ve třídě. Set cEvent.Label = cLbl 'Přidání třídy do
Collection, takže není ztracena. collControls.Add cEvent End With 'TextBox Set cTexb
= Me.Frame1.Controls.Add("Forms.TextBox.1") With cTexb .Name = "TextBox" & id .Width
= 70 .Height = 20 .Left = 60 .top = TopPos .ControlSource = "List1!$C$" & id + 2 .Tag
= id Set cEvent.Text = cTexb collControls.Add cEvent End With 'CommandButton Set cCmd
= Me.Frame1.Controls.Add("Forms.CommandButton.1") With cCmd .Name = "Text" & id
.Caption = Bunka .Width = 60 .Height = 20 .Left = 140 .top = TopPos .Tag = id Set
cEvent.Command = cCmd collControls.Add cEvent End With id = id + 1 TopPos = TopPos +
20 Me.Frame1.ScrollHeight = TopPos + 3 Next Bunka End Sub
```

Pokračujeme dále vytvořením třídy. Ve VBA editoru vytvořte prázdný modul třídy s názvem clsEventCatcher. Kód je jednoduchý. Níže je příklad pro událost Click prvku CommandButton.

```
Public WithEvents Command As MSForms.CommandButton Private Sub Command_Click() MsgBox
"CommandButton - Click" End Sub
```

Na objektu v poli Procedura je náhled dostupných událostí.



Kód třídy

```
Public WithEvents Label As MSForms.Label Public WithEvents Text As MSForms.TextBox
Public WithEvents Command As MSForms.CommandButton Private Sub Label_MouseMove(ByVal
```

```
Button As Integer, ByVal Shift As Integer, ByVal X As Single, ByVal Y As Single)
frmLauncher.Caption = "Launcher - " & Label.Caption 'MsgBox "Právě jsi přešel myší na
" & Label.Name End Sub Private Sub Text_Change() Dim Ctrl As Control Dim index As
Integer index = Text.Tag MsgBox "TextBox" & Text.Tag & " - Change. Hodnota: " &
Text.Text For Each Ctrl In frmLauncher.Frame1.Controls If TypeName(Ctrl) = "TextBox"
Then If Ctrl.Tag = index + 1 And frmLauncher.Frame1.Controls.Count < > index Then
Ctrl.SetFocus End If End If Next Ctrl End Sub Private Sub Command_Click() MsgBox
"CommandButton" & Command.Tag & ": " & Command.Caption & " - Click" End Sub
```

Náhled vygenerovaného formuláře.

Leden	33	Leden
Únor	99	Únor
Březen	32	Březen
Duben	69	Duben
Květen	83	Květen
Červen	92	Červen
Červenec	66	Červenec
Srpen	22	Srpen

Vzorový soubor můžete stáhnout a vyzkoušet [Nejste přihlášen\(a\)](#).

Autor: [admin](#) • Vydáno: 19.7.2015 21:00 • Přečteno: 22815x