


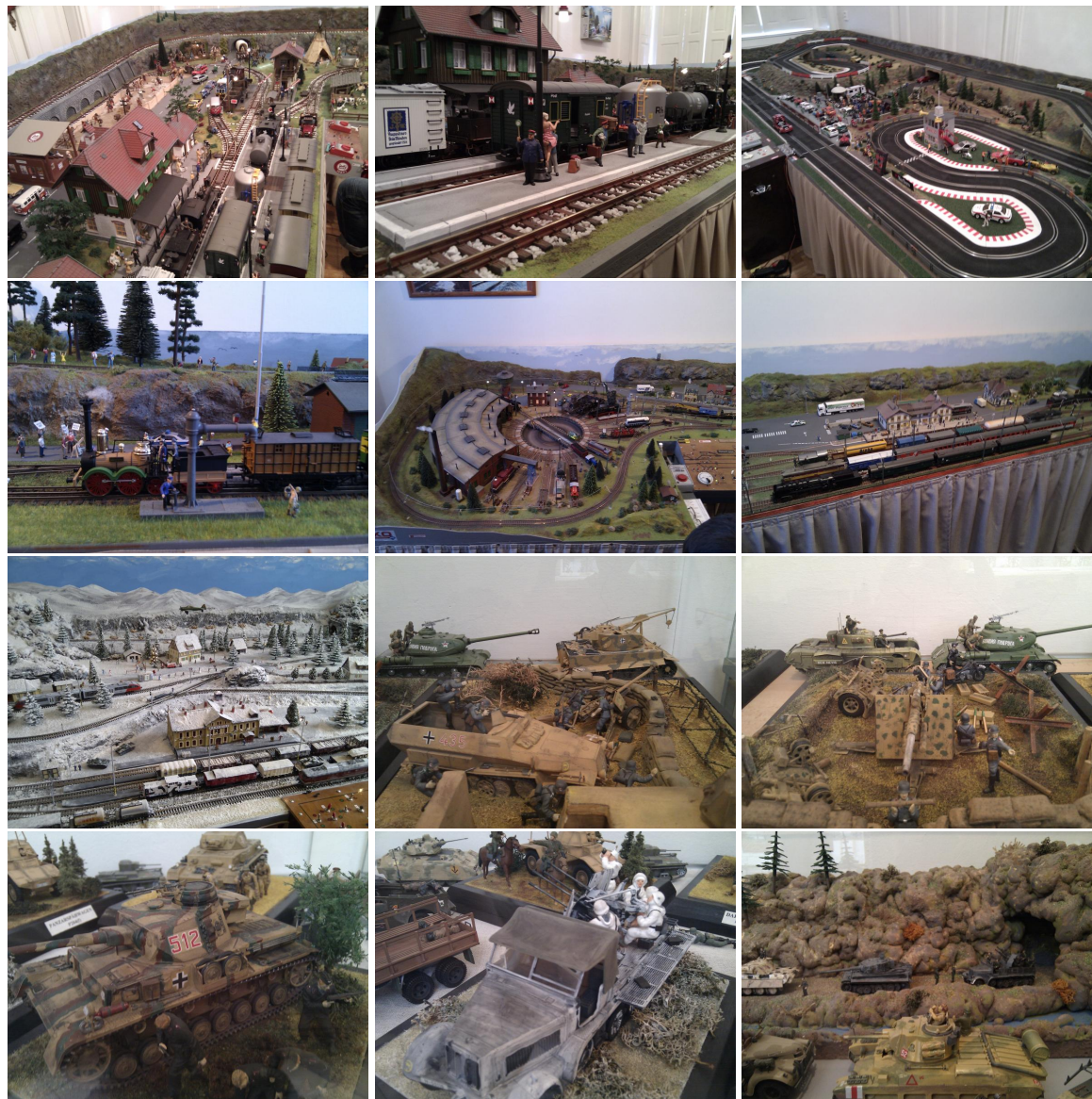
Muzeum modelové železnice

 *Muzeum modelové železnice se nachází na zámku Trmice okres Ústí nad Labem. Součástí expozice jsou velice realistické modely železnic, letadel, aut a vojenské techniky.*

V muzeu najdete nejen různě velká funkční kolejiště v měřítku Z, N, TT, H0 a 0, ale také různé zajímavé a unikátní modely např. od firmy Merkur, Märklin nebo Rokal. Železniční modely jsou digitálně ovládány, čímž byl docílen velmi věrohodný dojem. Příjezd vlaku na nádraží je doprovázen hlášením, na trati jsou funkční stavědla a závory. Nádraží, domy a vlakové soupravy jsou osvětleny. Parním lokomotivám se kouří z komínků. Úžasná podívaná pro malé i velké.

Pokud chcete vědět více o expozici muzea a vidět více obrázků, můžete se podívat na [domovskou stránku](#) muzea.

GPS souřadnice: 50°38'32.78"N, 13°59'29.899"E



Autor: [admin](#) • Vydáno: 12.7.2011 17:00 • Přečteno: 16073x