

## Nastavení připojení Palma s GSM



Popis, jak nastavit v Palmu (Tungsten T|X) propojení s mobilním telefonem (SE K750i) pro připojení k internetu. Nastavení je odzkoušené a funguje bez problému.



Vstupte do základního nastavení a zvolte Připojení.



Zvolit nové a jako název například "BT K750i". Přejděte k Upravit.



Připojit k Telefon přes Bluetooth. Jako zařízení vybrat telefon, který je již spárovaný. Model jsem nenašel a proto jsem vybral Standardní GSM.



V nastavení Více zvolit rychlost 115 200 bps. Inicializační řetězec vymazat. Bude zadán jinde. Potvrďte OK.



Pokud je vybráno Bluetooth, je třeba Palm „obelstít“ – pokud vybereme připojení do PC a dáme vyhledávat Bluetooth zařízení, zobrazí se pouze PC v okolí. Proto je třeba nejdříve nastavit Připojit k Telefon, vybrat zařízení, a poté přepnout na Připojit k PC. Potvrďte OK.

## Více o připojení

Rychlost: ▼ 115.200 bps  
Říz. toku: ▼ Automaticky

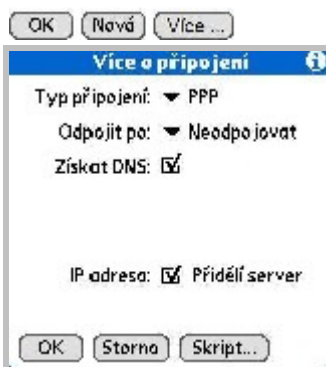
V nastavení Více zvolit rychlost 115 200 bps a automatiky. Potvrďte OK a OK.



Přejdeme k nastavení sítě.



Vytvoříme novou službu například s názvem "SE GPRS". Uživatelské jméno a heslo musí být vyplněno čímkoli například "internet". Připojení vybrat to které vytvořili "BT K750i". Pak zvolit Více... .



Nastavíme Typ připojení PPP, Odpojit po: Neodpojovat, Získat DNS zaškrtnout, IP adresa zaškrtnout Přidělí server. Stisknout tlačítko Skript.



Vyplňte skript, tak jak je uvedeno na obrázku a stikněte OK. Vše je připraveno pro připojení k internetu přes GPRS. Potvrdit OK, OK, OK.

## Další varianta:

Sony Ericsson

1. V Prefs, Connection, vytvořit nové připojení. Pojmenovat tak, aby se poznalo, např. „SonyEricsson GPRS“.
2. Nastavit Connect to PC via IR, nebo BT, podle přání. V případě volby BT vybrat zařízení. Pokud není telefon s

Palmem spárován, potom spárovat a vybrat.

Pokud je vybráno BT, je třeba Palm „obelstít“ – pokud vybereme připojení do PC a dáme vyhledávat BT zařízení, zobrazí se pouze PC v okolí. Proto je třeba nejdříve nastavit Connect to Phone, vybrat zařízení, a poté přepnout na Connect to PC.

3. Ukázat na details, nastavit speed 115 200 a automatic. Původní skript smazat.

4. 2x OK – zpět na seznamu připojení, ukázat na done.

5. V Prefs, Network založit novou síť. Pojmenovat nějak vhodně, uživatelské jméno a heslo může být cokoli, ale musí být vyplněno (internet, internet). Jako Connection vybrat z nabídky připojení, které jsme právě vytvořili (bude na konci seznamu).

6. Ukázat na details, nastavit PPP, Never a DNS pro konkrétního operátora. IP adresa většinou automatická (zaškrtnout), pokud si zákazník platí pevnou IP, měl by jí znát.

7. Ukázat na Skript a vyplnit:

Odeslat: at+cgdcont=1,"IP", "internet"

Odeslat Enter: Send CR

Peodleva: 2

Odeslat: atd\*99\*\*\*1#

Odeslat Enter: Send CR

Prodleva: 2

Konec:

8. Potvrdit 2x OK a ukázáním na tlačítko Connect provést zkušební připojení

POZOR! Pokud připojení stále nefunguje, zkuste pomocí utility PPPSet vypnout VJ kompresi. Nutno pročíst interní nápovědu v aplikaci!

---

Autor: [admin](#) • Vydáno: 17.7.2007 18:13 • Přčteno: 9360x