

## Vlastní funkce v Excelu



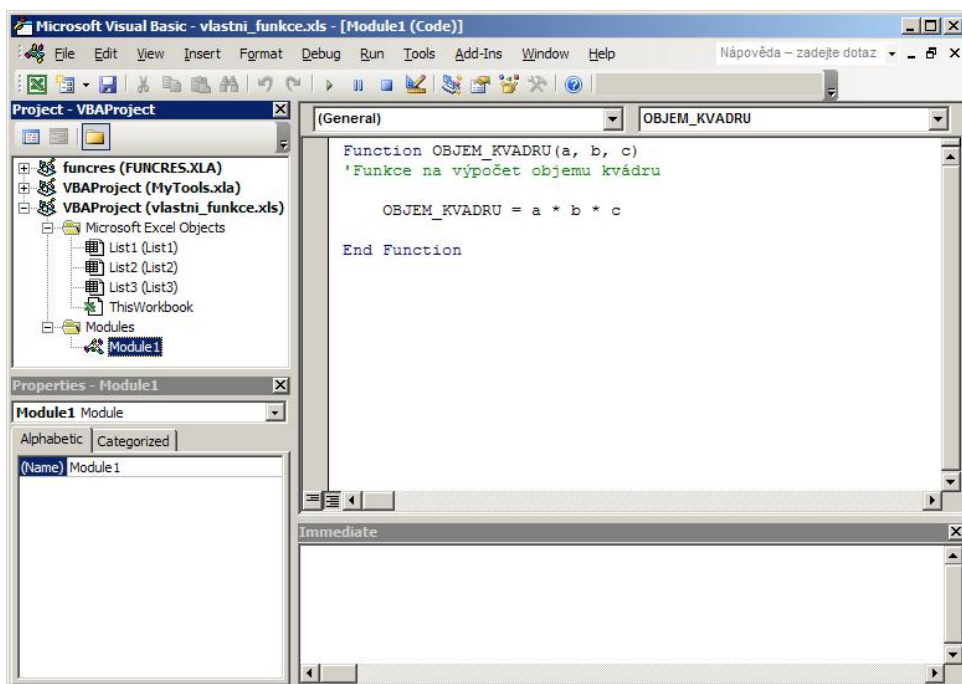
Pracujete často v Excelu s hodnotami, které opakovaně zpracováváte stejným vzorcem? Nebaví vás stále vypisovat stejný vzorec? Vytvořte si vlastní funkci. Dále jednoduchý návod jak na to.

Otevřete si editor maker **Alt** + **F11**. Vložte nový modul přes hlavní menu **Insert / Module**.

Do modulu zapište kód s funkcí (váš vzorec):

```
Function OBJEM_KVADRU(A, B, C) 'Funkce na výpočet objemu kvádrů
    OBJEM_KVADRU = A * B * C
End Function
```

Název funkce je stejný jako název funkce definovaný v editoru maker. Pro složitější výpočty si můžete deklarovat pomocné proměnné příkazem DIM. Pokud jste zdatnější uživatel, můžete využít k výpočtům i funkce VBA.



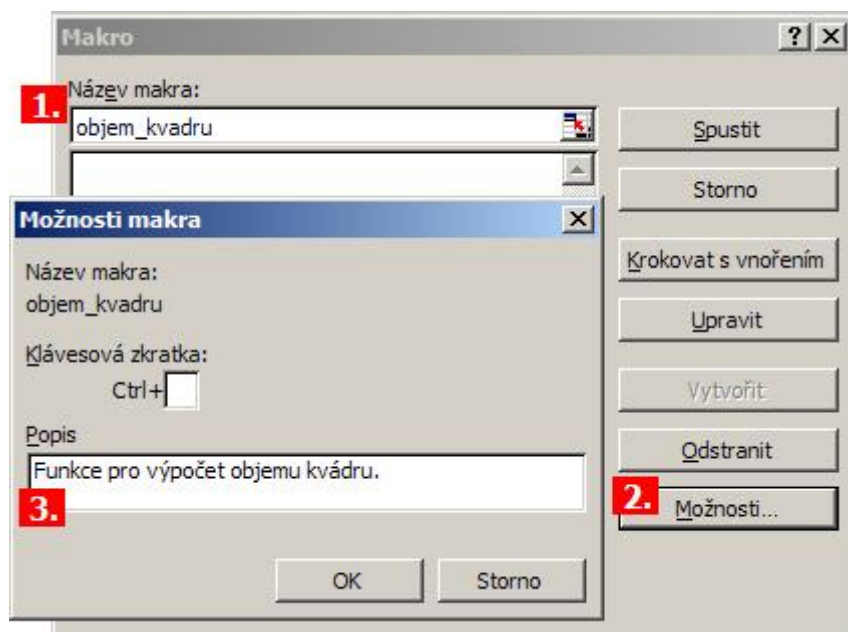
Operátory, které můžete použít k výpočtům:

Aritmetický	Relační	Logický
Sčítání +	Rovná se =	Negace NOT
Odečítání -	Nerovná se <>	Konjunkce AND
Násobení *	Větší než >	Disjunkce OR
Dělení /	Menší než <	Úplná disjunkce XOR
Umocnění ^	Větší nebo rovno >=	E kvivalence EQV
Procenta %	Menší nebo rovno <=	Implikace IMP

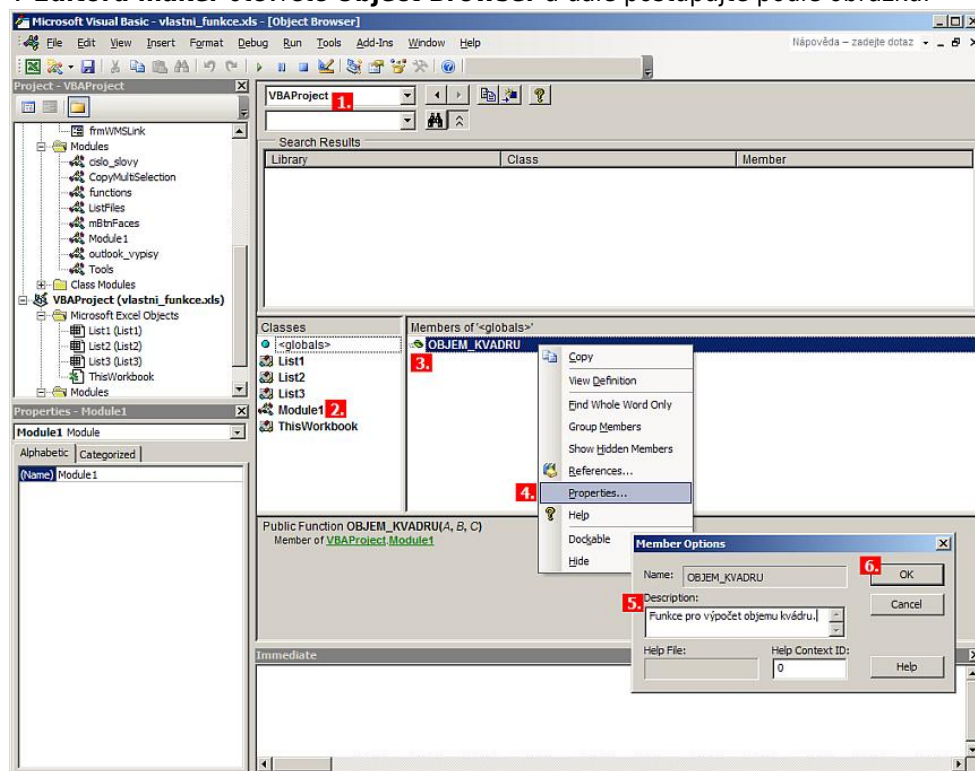
### Nápověda

K vlastní funkci je vhodné doplnit nějaký popis nebo nápovědu. Jsou tři možnosti jak to udělat.

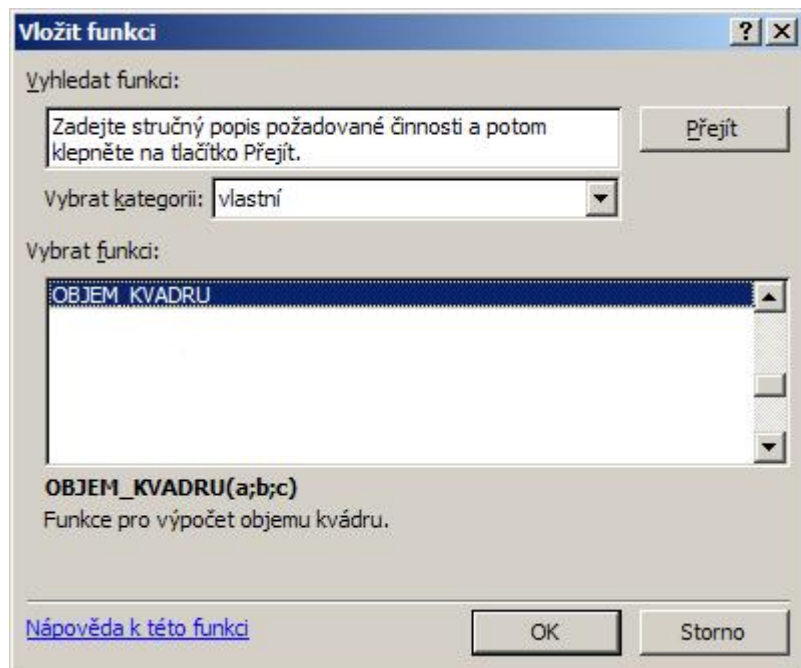
1. Zobrazte dialogové okno pro spuštění maket **Alt** + **F8**. Do pole **Název makra** napište název funkce. Stiskněte tlačítko **Možnosti**. Do pole **Popis** zadejte vaši nápovědu. Potvrďte klávesou **OK**.



2. Použít VBA příkaz: Application.MacroOptions Macro:="OBJEM\_KVADRU", Description:="Funkce pro výpočet objemu kvádrů."
3. V **Editoru maker** otevřete **Object Browser** a dále postupujte podle obrázku.



Nyní můžete vložit svou vlastní funkci. Zadejte v menu **Vložit / Funkce**. Vyberte **vlastní**.



	A	B	C	D	E	F	G	H	I
1	A	1,25 m							
2	B	1,25 m							
3	C	6 m							
4	objem	=objem_kvadru(B1;B2;B3)	m <sup>3</sup>						
5									
6									
7									
8									
9									
10									
11									
12									
13									
14									
15									
16									
17									
18									
19			C						
20									
21									
22									
23									
24									
25									
26									

Praktická ukázka vlastní funkce [Nejste přihlášen\(a\)](#).

Autor: [admin](#) • Vydáno: 19.7.2007 18:22 • Přečteno: 47997x