


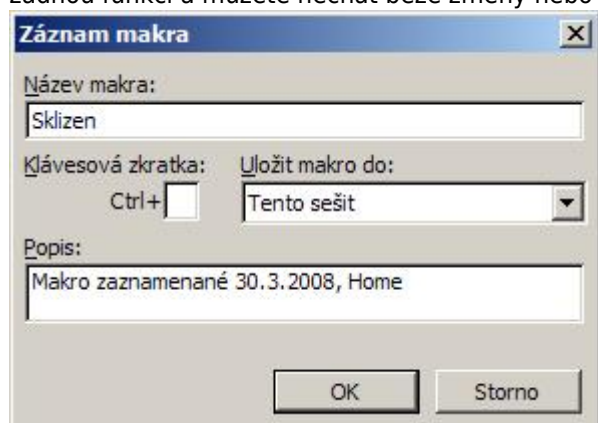
## Záznam makra

 Namísto vytvoření makra zadáváním jednotlivých příkazů z klávesnice lze nechat vytvořit makro aplikaci Excel, která zaznamená vaše příkazy nabídek, stisknutí kláves a další akce potřebné k provedení určité úlohy. Makro jsou instrukce zakódované v programovacím jazyce **VBA**.

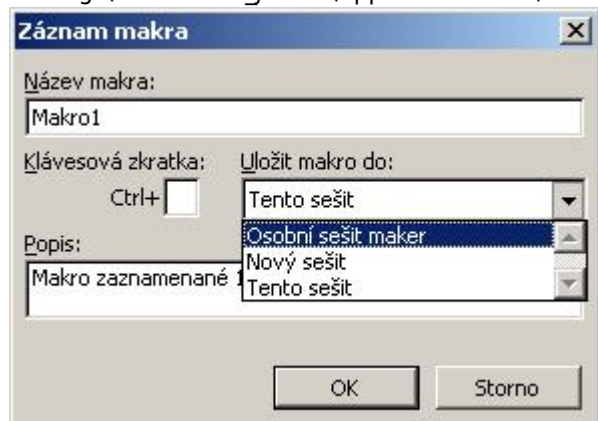
Po zaznamenání řady akcí můžete makro spustit a úlohu zopakovat. Největší přínos opětovného spuštění maker je u rozsáhlých nebo opakujících se procesů. Možnost vytváření a zaznamenávání makra ve VBA najdete například i v programu CorelDraw. Další přínos záznamu maker je ta, že zaznamenané makro si můžete prozkoumat a to ocení zejména ti, kteří se **VBA** učí.

Pro tuto ukázkou vytvořím tabulku s ročním přehledem sklizně. Naformátuji zadané hodnoty a tabulku včetně změny barvy pozadí buněk. Nakonec tabulku vytisknu. Samozřejmě, že po celou dobu bude běžet záznam maker.

Záznam maker lze spustit klávesovou zkratkou **Ctrl+Shift+A** nebo přes menu "Nástroje/Makro/ Záznam nového makra ...". Do pole Název makra zadáme název "Sklizen". Můžete zvolit i klávesou zkratku. Pole Popis nemá žádnou funkci a můžete nechat beze změny nebo si zapišete komentář co makro provádí.



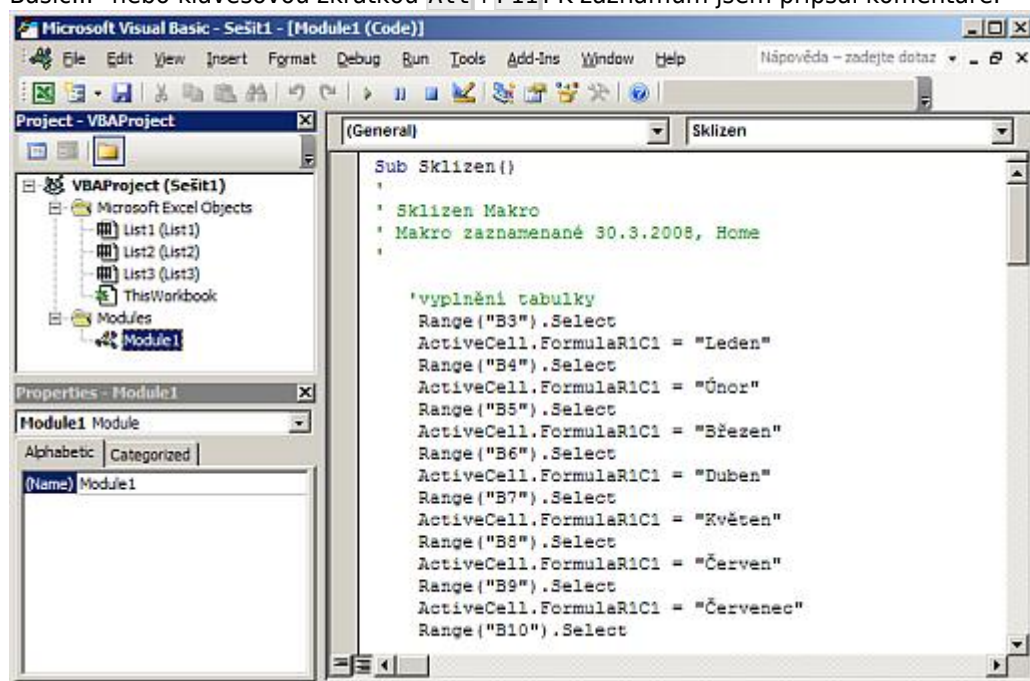
Pokud budete chtít, aby zaznamenané makro bylo k dispozici při každém použití aplikace Excel, tak v "Uložit makra do" zvolte "Osobní sešit maker". Makro bude uloženo v souboru PERSONAL.XLS, který se automaticky spustí po spuštění aplikace Excel. Soubor PERSONAL.XLS je uložen v C:\Documents and Settings\*uživatelské\_jméno*\Application Data\Microsoft\Excel\XLStart.



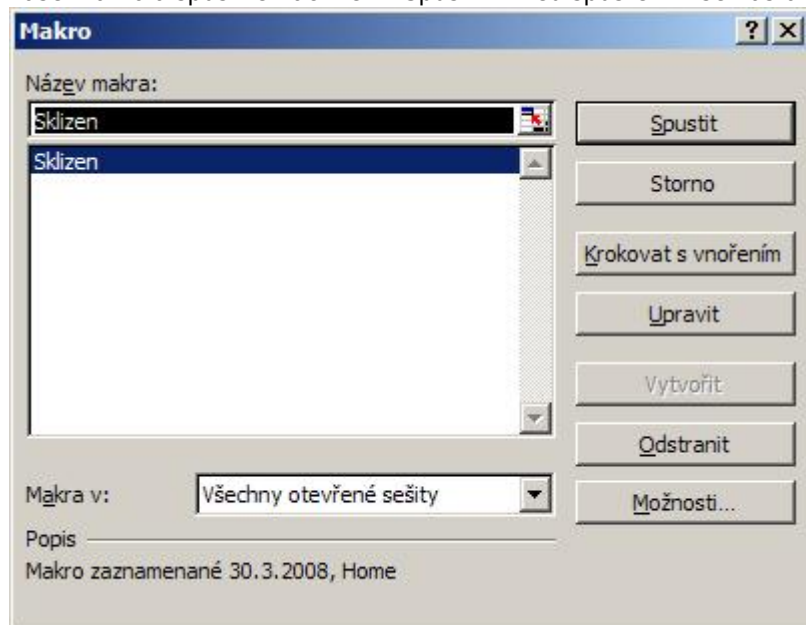
Vytvořená tabulka. Po dokončení tabulky je potřeba záznam makra vypnout ikonou stop (modrý čtvereček).

	A	B	C	D
1	Skližeň za rok 2007			
2			Skliženo kg	
3		Leden		
4		Únor		
5		Březen		
6		Duben		
7		Květen		
8		Červen		
9		Červenec		
10		Srpen		
11		Září		
12		Ríjen		
13		Listopad		
14		Prosinec		
15				

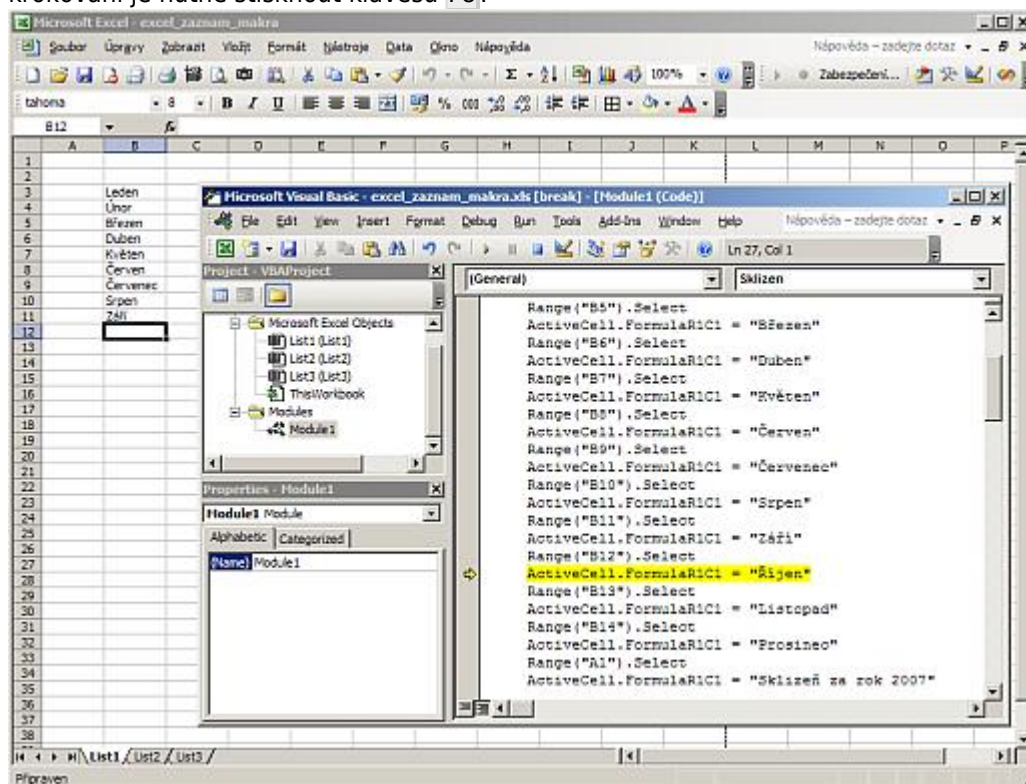
Zaznamenané makro si můžete prohlédnout v editoru maker, který otevřete "Nástroje/Makro/Editor jazyka Visual Basic..." nebo klávesovou zkratkou **Alt+F11**. K záznamům jsem připsal komentáře.



Zaznamenané makro lze přehrát tak, že v menu "Nástroje/Makro/Makra" (klávesová zkratka **Alt+F8**) vyberete vaše makro a spustíte tlačítkem "Spustit". Před spuštěním se nastavte na prázdný list.



Pokud by jste chtěli vidět, jak se makro provádí krok za krokem, tak stiskněte "Krokovat s vnořením". Pro vlastní krokování je nutné stisknout klávesu F8.



Tabulka s příkladem a zaznamenaným makrem: [Nejste přihlášen\(a\)](#).

Autor: [admin](#) • Vydáno: 30.3.2008 12:30 • Přečteno: 32201x