


Hrad Střekov

 Hrad Střekov se nachází v městské části Ústí nad Labem - Střekov. Stavba díky své siluete patří k symbolům města Ústí nad Labem. Založení tohoto původně strážního hradu se datuje k roku 1319 z rozhodnutí českého krále Jana Lucemburského. Hrad je soukromým majetkem Martina Lobkowitze.

Umělci jako světoznámý Goethe, romantik Máchá, hudební skladatel Wagner, malíři Richter a Doerell i básník Körner se nechali očarovat romantickou stavbou a hledali zde inspiraci. Hrad je poznamenán řadou pokusů o dobytí. Za třicetileté války se na hradě vystřídali Sasové a Švédové. Střekov byl vypálen a v roce 1658 opuštěn. V roce 1757 byl jako pruský opěrný bod ostřelován děly Laudonových Chorvatů. Po odchodu pruské posádky hrad zůstal trvale opuštěn a postupně chátral. Zájem o něj vzrostl teprve až na počátku 19. století s příchodem evropského romantismu. V tomto období také doznal hrad hned několika změn - byly přistaveny některé části hospodářských budov na dolním nádvoří a také objekt, ve kterém je dnes restaurace Wágnerka na hradní terase.

Příjemné chvíle můžete také strávit v restauraci nebo na terase. Hrad je velmi dobře zachován a je vyhledáván nejen pro svou krásu, ale i pro nádherný výhled na městskou část Brná, povodí Labe a zdymadlo, které je chráněnou technickou památkou. V historických prostorách se pořádají různé kulturní akce a svatební obřady.

Více o hradě najdete [zde](#).

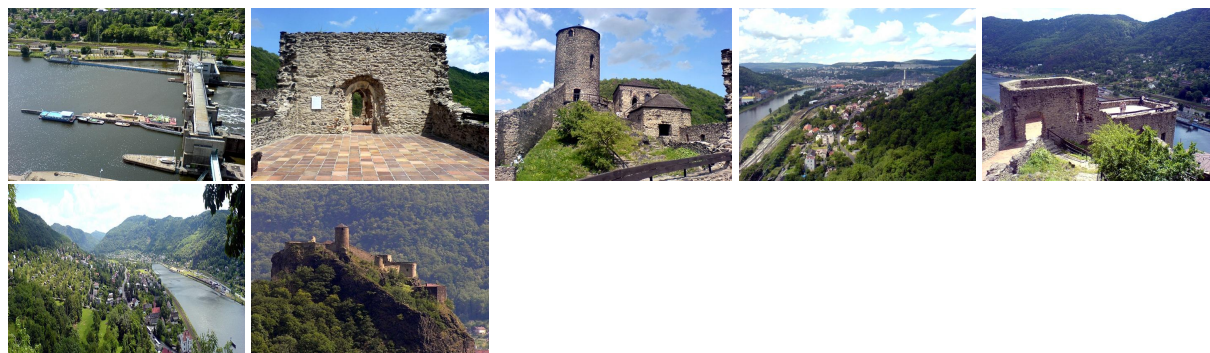
Otevírací doba:

21. března - 30. června:	úterý - neděle 9:00 - 16:00
1. července - 31. srpna:	úterý - neděle 9:00 - 17:00
1. září - 31. října:	úterý - neděle 9:00 - 16:00
1. listopadu - 31. prosince:	sobota, neděle 9:00 - 16:00

Vstupné:

dospělí:	50 Kč
děti, studenti, důchodci:	30 Kč
děti do šesti let:	zdarma
rodinné vstupné (dva dospělí + dvě děti):	130 Kč
večerní procházky po hradě (jednotné vstupné):	50 Kč

GPS souřadnice: 50°38'23.436"N, 14°3'5.716"E



Autor: [admin](#) • Vydáno: 1.2.2008 16:26 • Přečteno: 13521x